



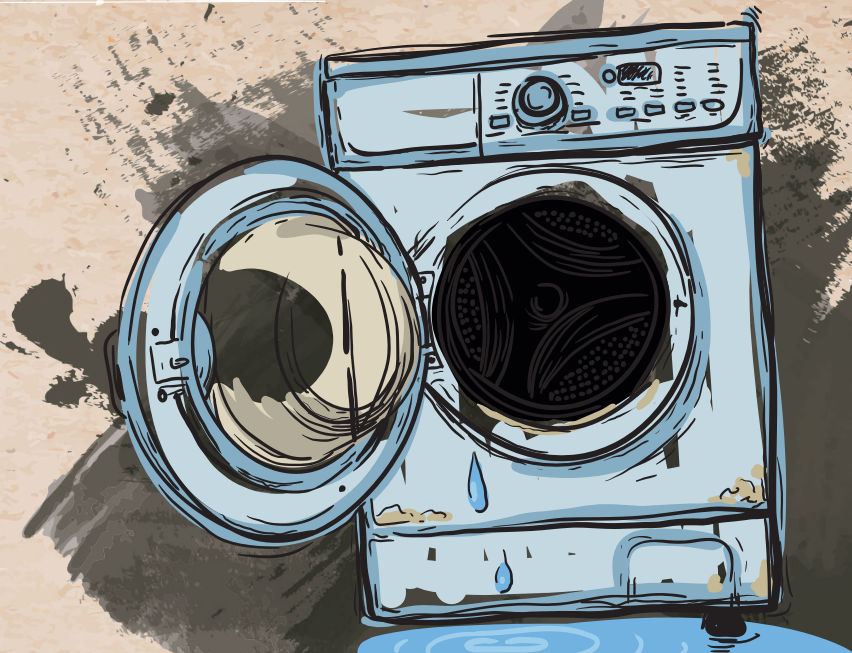
LANDKREIS STADE

Stärke · Vielfalt · Zukunft

Wohin mit noch funktionierenden oder defekten

ELEKTRONIK GERÄTEN?

**Wichtige Informationen
rund um Wiederverwendung und
Recycling im Landkreis Stade**



Egal ob Waschmaschine, Fernseher, Smartphone oder elektrisches Kinderspielzeug – alle Elektro- und Elektronikaltgeräte (falls noch funktionstüchtig) – können Sie weitergeben, oder umweltschonend bei Ihrem Wertstoffhof entsorgen. Auch der Handel nimmt alte Geräte kostenlos zurück. Denn das Recycling der Rohstoffe, die in den Geräten stecken, schont Umwelt und Klima. Wir zeigen Ihnen, wo und wie Sie Ihre Geräte recyceln, verwerten oder umweltbewusst entsorgen können.



LANDKREIS STADE

Stärke · Vielfalt · Zukunft

Noch funktionierende Geräte

sollten Sie verschenken oder verkaufen. Je länger die Lebensdauer von Geräten, desto weniger Ressourcen werden verbraucht. Damit leisten Sie einen wichtigen Beitrag zum Umwelt- und Klimaschutz! Solche Geräte können Sie gemeinnützigen Kaufhäusern, Flohmarkthallen, Secondhandläden usw. anbieten.
abfall.landkreis-stade.de

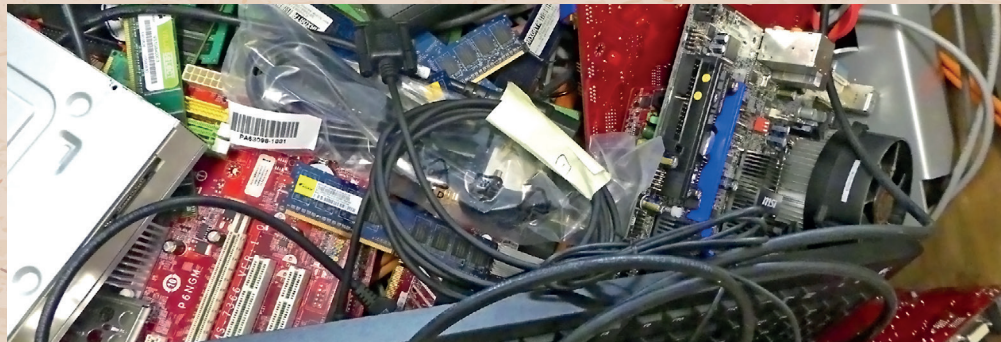
Defekte Geräte

sollten eine zweite Chance bekommen! Nutzen Sie Reparaturdienste oder Repaircafés. Somit wird die Lebensdauer des Gerätes verlängert. Auch das trägt zum Umwelt- und Klimaschutz bei! Im Landkreis Stade gibt es zahlreiche Reparaturinitiativen, die in diesem Ratgeber aufgeführt sind.

Ist das Gerät nicht mehr zu retten?

Dann haben Sie zahlreiche Entsorgungsmöglichkeiten für das Altgerät:

- den Handel,
- die Abfallannahmestellen,
- die Sperrmüllabfuhr des Landkreises Stade.



Ehrenamtliche Reparaturinitiativen im Landkreis Stade

Repair-Café Stade

Gemeindehaus St. Johannis
Sandersweg 69
21680 Stade
Sabine Herrmann, Tel. 04141 8075948
Rainer Sanders
repaircafe-stade@gmx.net
repaircafe-stade.jimdo.com

Repair Café Ahlerstedt

Soziale Dorfentwicklung Gemeinde Ahlerstedt
Gemeindehaus Kirche
Stader Str. 33
21702 Ahlerstedt
Herr Brunkhorst, Tel. 04166 1242
gemeinde.ahlerstedt.de (Suche: Repair Café)

Reparaturtreff Haddorf

Bockhorner Allee 1
21683 Stade-Haddorf (ehemalige Schule)
reparaturtreff.haddorf@gmail.com
reparatur-initiativen.de

Reparatur-Treff Buxtehude

Stader Str. 15 (Hoheluft)
21614 Buxtehude
Jan Kliem, Tel. 04163 812410j
an.kliem@web.de
Werner Heuer, Tel. 0175 5004544,
werner.heuer@t-online.de
reparaturtreff-buxtehude.de

Reparaturcafé Horneburg

Mehrgenerationenhaus Horneburg
Lange Str. 38
21640 Horneburg
mgh-horneburg.de

Repair-Café Drochtersen

Drochtersener Landwandel
Sietwender Straße 88
21706 Drochtersen
Tel. 0171 5422390
dirk.ludewig@freenet.de



Rücknahmepflicht des Handels

Zur kostenlosen Rücknahme von Altgeräten sind alle großen Händler verpflichtet, die auf einer Verkaufsfläche von mehr als 400 Quadratmetern Elektrogeräte verkaufen.

Seit dem 1. Juli 2022 haben Verbraucher nach dem neuen Elektro- und Elektronikgerätegesetz (ElektroG) weitere Rückgabemöglichkeiten: Es sieht eine Rücknahmepflicht auch für Händler von Lebensmitteln vor, wie etwa Supermärkte und Discounter mit einer Gesamtverkaufsfläche von mindestens 800 Quadratmetern, die mehrmals im Kalenderjahr oder dauerhaft technische Geräte anbieten.

Kleinere Altgeräte bis 25 cm Kantenlänge – z. B. Rasierer, elektrische Zahnbürsten, Mobiltelefone können ohne Neukauf abgegeben werden. Die Rücknahmeverpflichtung ist hierbei auf drei Altgeräte pro Geräteart beschränkt.

Bei größeren Altgeräten erfolgt die Rücknahme im Tausch alt gegen neu.

Händler, die nicht unter die Pflicht fallen, können Altgeräte freiwillig zurücknehmen.

Geräte-Altballerrien müssen von den Händlern kostenlos zurückgenommen werden. Dafür stellen Supermärkte, Discounter, Drogerien oder Baumärkte bereits jetzt schon Sammelboxen oder Ähnliches bereit.

Das Gesetz macht im Grundsatz keinen Unterschied zwischen stationärem Einzel- oder Onlinehandel. Beim **Onlinehandel** wird entsprechend die Größe der Versand- und Lagerfläche zugrunde gelegt. Ein Altgerät muss immer kostenlos zurückgenommen werden, wenn ein Neugerät derselben Geräteart gekauft wird.

Durch die Nähe zu den Verbrauchern kann der Handel am einfachsten dazu beitragen, das bestehende Sammelnetz für Altgeräte zu verdichten.



Annahmestellen des Landkreises Stade

Wenn keine Rücknahmestelle im Handel genutzt werden kann, stehen Ihnen folgende Annahmestellen für die gebührenfreie Abgabe zur Verfügung:

Abfallwirtschaftszentrum Stade-Süd, Klarenstrecker Damm 50, 21684 Stade

Montags bis freitags: 8.00–16.00 Uhr sowie samstags von 8.00–14.00 Uhr

Abfallwirtschaftszentrum Buxtehude Ardestorf, Ardestorf 15 a, 21629 Neu Wulmstorf

Montags bis freitags: 8.00–16.00 Uhr sowie samstags von 8.00–14.00 Uhr

Wichtig! Bei folgenden Wertstoffhöfen werden keine Großgeräte angenommen, sondern nur Elektro- und Elektronikgeräte der Gruppe 5 (Haushaltskleingeräte, elektrische Werkzeuge u. Ä.) und der Gruppe 2 (Bildschirme, TV-Geräte u. Ä.)

Wertstoffhof Oldendorf

Timmerlade 2 a, 21726 Oldendorf

März–Oktober:

Dienstags: 10.00–17.30 Uhr

Samstags: 8.00–12.00 Uhr

November–Februar:

Dienstags: 10.00–16.30 Uhr

Samstags: 8.00–12.00 Uhr

Wertstoffhof Wedel

Mulsumer Weg 50, 21717 Fredenbeck

März–Oktober:

Mittwochs: 10.00–17.30 Uhr

Samstags: 8.00–12.00 Uhr

November–Februar:

Mittwochs: 10.00–16.30 Uhr

Samstags: 8.00–12.00 Uhr

Wertstoffhof Wischhafen

Stader Str. 63 a, 21737 Wischhafen

Ganzjährig:

Freitags: 10.00–12.00 Uhr

und 12.30–17.00 Uhr

Elektrogroßgeräte können auch im Rahmen der Sperrmüllabfuhr zur gebührenfreien Abholung angemeldet werden.

Gewerbliche Mengen (ab circa 20 haushaltsübliche/-ähnliche Geräte) sind vor der Anlieferung unter folgender Telefonnummer anzumelden: **04141 12-8031**

Vor der Rückgabe sollten Sie bei Lampen die Leuchtmittel und bei batteriebetriebenen Geräten die Batterien und Akkus – soweit möglich – entnehmen und separat ordnungsgemäß entsorgen.

Entsorgung von gewerblichen Spezialgeräten*

Elektrogeräte wie Großkopierer, Lebensmittelkühlregale, medizinische Elektrogeräte, Werkzeugmaschinen usw. können nicht bei den Abfallannahmestellen des Landkreises Stade abgegeben werden. Bei den folgenden Einrichtungen können Sie eine mögliche Anlieferung erfragen:

R & S Kusche Entsorgungsfachbetrieb

Ohle Ring 4

21684 Stade

Tel. 04141 787 978

info@r-skusche.de

RELECTRO Buxtehude (Keine Kühlgeräte!)

Alter Postweg 34

21614 Buxtehude

Tel. 04161 55073-0 oder -22

joerg.westphal@bnvhs.de

Karl Meyer

Umweltdienst Hamburg GmbH & Co. KG

Ellerholzweg 18-28

21107 Hamburg

Tel. 040 75613-392

Entsorgungsfachbetrieb

der Rotenburger Werke

Tel. 04261 920 61-26 oder -10

* Falls Sie ebenfalls die o. g. Dienstleistung anbieten, können wir Ihr Unternehmen hier gern aufnehmen.
E-Mail: abfallwirtschaft@landkreis-stade.de, Betreff: „Veröffentlichung auf Internetseite“

Elektrogeräte in der Natur – ein Ärgernis!

Leider werden immer wieder Elektrogeräte im Wald, in Gräben oder an Straßenrändern illegal entsorgt, obwohl man sie an so vielen Orten gebührenfrei anliefern kann. Diese verbotenen Abfallablagerungen können dem Amt für Abfall und Kreislaufwirtschaft per App, per Mail oder telefonisch gemeldet werden. **Die Abfall-App steht zum kostenlosen Download im App Store von Apple und im Google Play Store bereit.**

abfall.landkreis-stade.de

E-Mail: abfallwirtschaft@landkreis-stade.de

Elektrokleingeräte auf keinen Fall in die Hausmülltonne!

Auch kleine elektrische oder elektronische Geräte wie z. B. Rasierer, elektrisches Kinderspielzeug, Lichterketten, Solarlampen, LED-Leuchten sowie Batterien und Akkus sind richtig zu entsorgen und gehören nicht in die Hausmülltonne. Sie enthalten oft wertvolle Metalle und andere Stoffe, die wiederverwertet werden sollen. Die zahlreichen Rückgabemöglichkeiten finden Sie in diesem Ratgeber.



Das Symbol „durchgestrichene Mülltonne“ auf Elektro-/Elektronikgeräten ist ein Verbraucherhinweis und soll Sie darauf hinweisen, dass diese Geräte nicht in den Hausmüll gehören.

Kleingeräte können auch am Schadstoffmobil abgegeben werden. Das Schadstoffmobil ist an über 30 Tagen im Landkreis Stade unterwegs.

Den Tourenplan finden Sie im Internet unter abfall.landkreis-stade.de (Rubrik „Leistungen/Sonderabfall“).



Was ist sonst noch wichtig?

Bitte bedienen Sie keine gewerblichen Sammler!

Geben Sie Ihren Elektro-/Elektronikschrott nicht an gewerbliche Sammler ab, wie zum Beispiel Schrottsammler und -händler, welche oft mit Postwurfsendungen werben. Sie sind in der Regel nicht zur Elektroaltgeräte-Sammlung und -Rücknahme berechtigt. Es besteht in diesem Fall die Gefahr, dass die Altgeräte im Inland oder Ausland nicht umweltgerecht entsorgt werden.

Wohin mit LED-Leuchtmitteln?

LED-Leuchtmittel oder -lampen sind elektrische Lichtquellen und energiesparend. Sind sie „verbraucht“, dürfen sie nicht in die Hausmülltonne gegeben werden. Sie enthalten elektronische Bauteile und müssen als E-Schrott dem Recycling zugeführt werden. LED-Leuchtmittel und -lampen können Sie im Handel oder auch bei den genannten Abfallwirtschaftszentren und Wertstoffhöfen sowie am Schadstoffmobil abgeben.

Wussten Sie es?

Bekleidung mit elektrischen Funktionen, wie Heiz-/Massage-/Leuchtfunktionen, beleuchtete Bilder und Fliesen, Leuchtschuhe, Chipkarten, E-Zigaretten, Blutzuckermessgeräte, Fahrradcomputer, Mikrofone, Luftbefeuchter, Selfie-Sticks, Smartwatches, beleuchtete Spiegel, Teddybären und Puppen mit Stimme, Uhren, VR-Brillen, Zeitschaltuhren u. v. m. zählen zu den Elektrogeräten. Sie müssen sie entsprechend den zuvor aufgeführten Regelungen entsorgen.

Kennen Sie Plan E?

Die sogenannte Gemeinsame Stelle der Hersteller (ear: stiftung elektro-altgeräte register) hat mit Plan E eine bundesweite Aufklärungskampagne ins Leben gerufen, damit möglichst viele Elektro- und Elektronikaltgeräte dem Recycling zugeführt werden.

Hier finden Sie weitere wichtige Informationen: www.e-schrott-entsorgen.org

In den sozialen Medien wie Instagram®, Facebook® oder TikTok wird für das Thema sensibilisiert.

Es ist eben nicht alles für die Tonne!

Wegen der seltenen und wertvollen Metalle sowie anderer Wertstoffe in Elektro-/Elektronikaltgeräten ist es wichtig, dass Sie unbrauchbare Geräte dem Recycling zuführen und sie nicht weiter in Schubladen, Kellerräumen oder auf Dachböden schlummern lassen.

Weitere Fragen zur
Wiederverwendung und Entsorgung
von Altgeräten beantwortet Ihnen die
Abfallberatung des Landkreises Stade:
Tel. 04141 12-8016
abfallwirtschaft@landkreis-stade.de
abfall.landkreis-stade.de

Herausgeber:
Landkreis Stade
Amt für Abfall und Kreislaufwirtschaft
Am Sande 2
21682 Stade

Hinweis zum Ratgeber:

Gesetzliche Grundlage für den Umgang mit Elektro-/Elektronikgeräten ist das Elektro- und Elektronikgerätegesetz (ElektroG). Dieses bezweckt vorrangig die Vermeidung von Elektro- und Elektronikgeräten-Abfällen und darüber hinaus die Vorbereitung zur Wiederverwendung, das Recycling und andere Formen der Verwertung solcher Abfälle, um die zu beseitigende Abfallmenge zu reduzieren und dadurch die Effizienz der Ressourcenschonung zu verbessern. Um diese abfallwirtschaftlichen Ziele zu erreichen, soll das Gesetz das Marktverhalten der Verpflichteten regeln.



LANDKREIS STADE

Stärke · Vielfalt · Zukunft