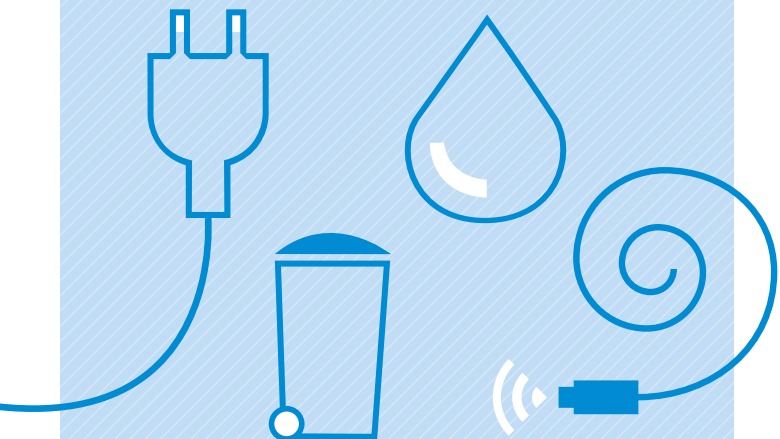


Zahlen Daten Fakten 2021



Kommunale Unternehmen in Deutschland:

Zahlen & Fakten



Über
1.500

Mitgliedsunternehmen*

* 1.513 Mitgliedsunternehmen:
Stand Juni 2021

Rund
283.000

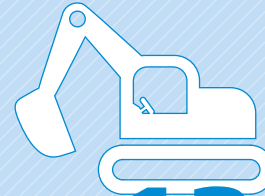
Beschäftigte



123 Mrd.

Umsatzerlöse in Euro

(inkl. Handelsmengen)

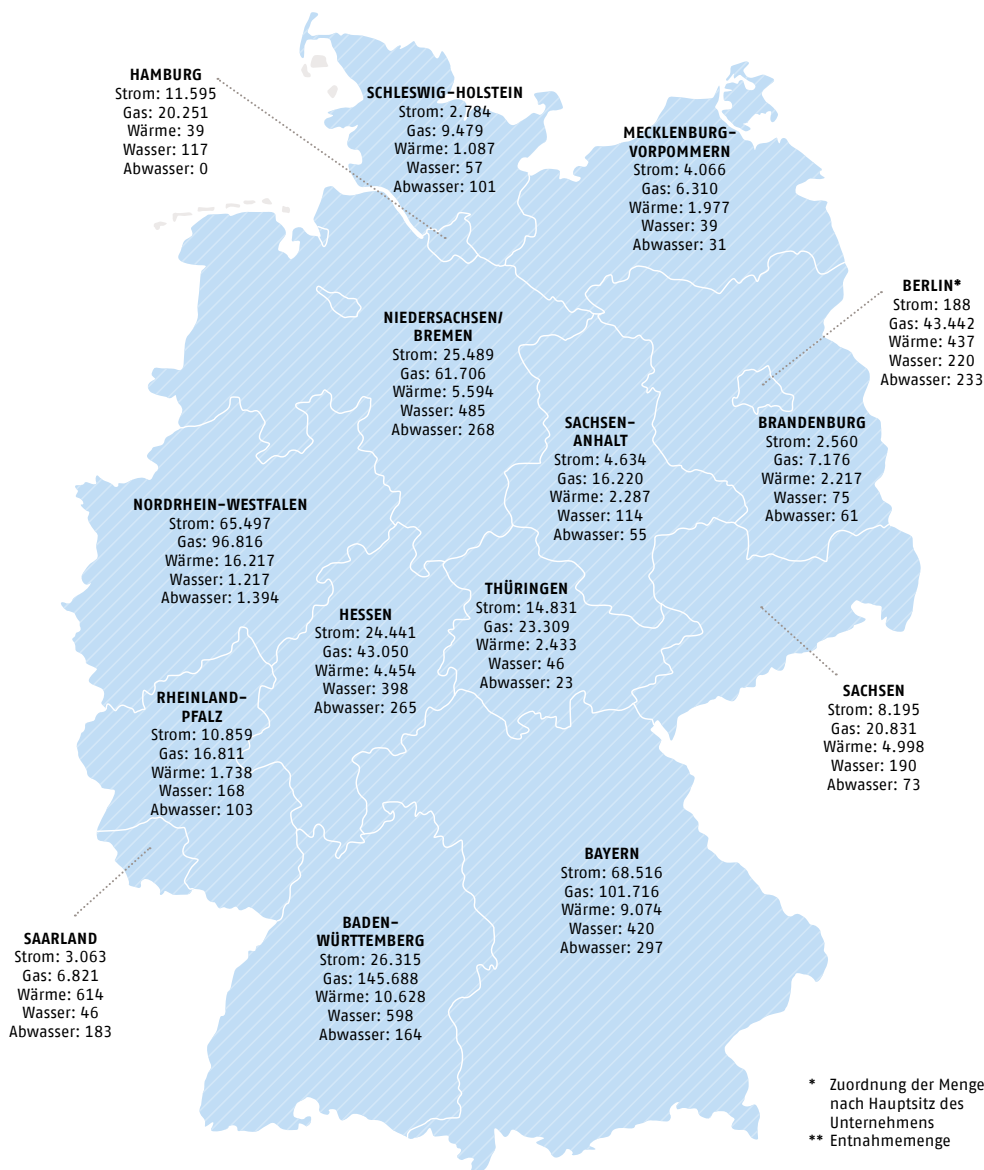


13,4 Mrd.

Investitionen in Euro

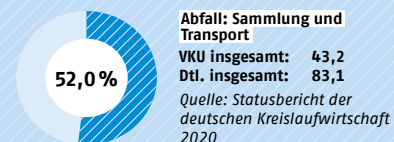
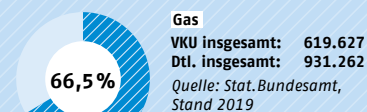
Ausgewählte Strukturdaten	Zähler in Mio.	Länge des Leitungsnetzes in 1.000 km
Stromversorgung	28,1	803
Gasversorgung	10,6	339
Wärmeversorgung	0,6	24
Wasserversorgung	12,3	341
Abwasserentsorgung	–	150
Breitband	–	195

Abgabe aller VKU-Mitgliedsunternehmen an Energie und Wasser bzw. entsorgte Mengen Abwasser nach Bundesländern*



- Strom, Gas und Wärme in Mio. kWh**
- Strom und Gas: ausschließlich Netzmengen
- Wasser und Abwasser in Mio. m³
- Abfall in Mio. Personen

Beitrag der Mitgliedsunternehmen zur Energie- und Wasserversorgung bzw. Abfall- und Abwasserentsorgung in Deutschland



Umsatzerlöse

Umsatzerlöse gesamt in Mio. Euro:

122.635

Nach Betriebszweigen	in Mio. Euro	in %
Strom*	54.199	44,2
Gas*	28.074	22,9
Wärme	5.016	4,1
Wasser	7.004	5,7
Abwasser	6.735	5,5
Abfall	10.173	8,3
Breitband	1.422	1,2
Verkehr	1.880	1,5
Sonstiges	8.133	6,6

*inkl. Handel

Zahl der Beschäftigten

Beschäftigte gesamt:

282.717

Nach Betriebszweigen	Anzahl	in %
Strom	59.484	21,0
Gas	23.587	8,3
Wärme	11.068	3,9
Wasser	31.120	11,0
Abwasser	27.508	9,7
Abfall	77.879	27,5
Breitband	3.075	1,1
Verkehr	19.999	7,1
Sonstige	17.588	6,2
Auszubildende	11.409	4,0

Spartenverteilung nach Bundesländern

Zahl der Mitgliedsunternehmen:

über 1.500

1.497 Mitgliedsunternehmen:
Stand Dezember 2020

1.513 Mitgliedsunternehmen:
Stand Juni 2021

Bundesland	Anzahl der Unternehmen	davon						
		Strom	Gas	Wärme	Wasser	Abwasser	Abfall	Breitband
Baden-W.	211	104	98	94	117	26	57	45
Bayern	205	123	89	83	119	35	54	40
Berlin	10	4	3	1	1	1	2	0
Brandenburg	52	26	24	25	22	19	13	2
Bremen	3	0	0	0	0	1	2	0
Hamburg	9	4	3	2	1	0	2	1
Hessen	154	53	47	46	74	47	52	8
Meck.-Vorp.	34	25	23	24	16	10	5	7
Niedersachsen	139	60	52	48	66	30	46	13
NRW	331	147	132	111	162	72	121	43
Rheinland-Pfalz	88	40	29	25	49	31	27	8
Saarland	32	17	16	10	20	5	8	3
Sachsen	55	30	29	31	21	13	9	5
Sachsen-Anhalt	47	28	28	26	24	13	11	6
Schleswig-Hst.	62	26	27	27	30	22	22	14
Thüringen	62	41	34	32	12	7	11	7
Insgesamt*	1.497	728	634	585	734	332	443	203

* inkl. Auslandsmitglieder. Viele Mitglieder des VKU sind in mehreren Sparten aktiv, daher können in dieser Zeile die Summen nur spaltenweise betrachtet werden.

Stand: 31.12.2020

Anzahl der Mitgliedsunternehmen nach Rechtsformen

Insgesamt

über 1.500

Stand Juni 2021

1.497 Mitgliedsunternehmen: Stand Dezember 2020

Eigenbetrieb: **325** | Zweckverbände sowie Wasser- und Bodenverbände: **132** | AöR (Anstalt des öffentlichen Rechts): **106** | sonstige öffentliche Organisationsformen: **115** | AG: **55** | GmbH: **696** | sonstige Gesellschaften: **68**

Investitionen aller Betriebszweige

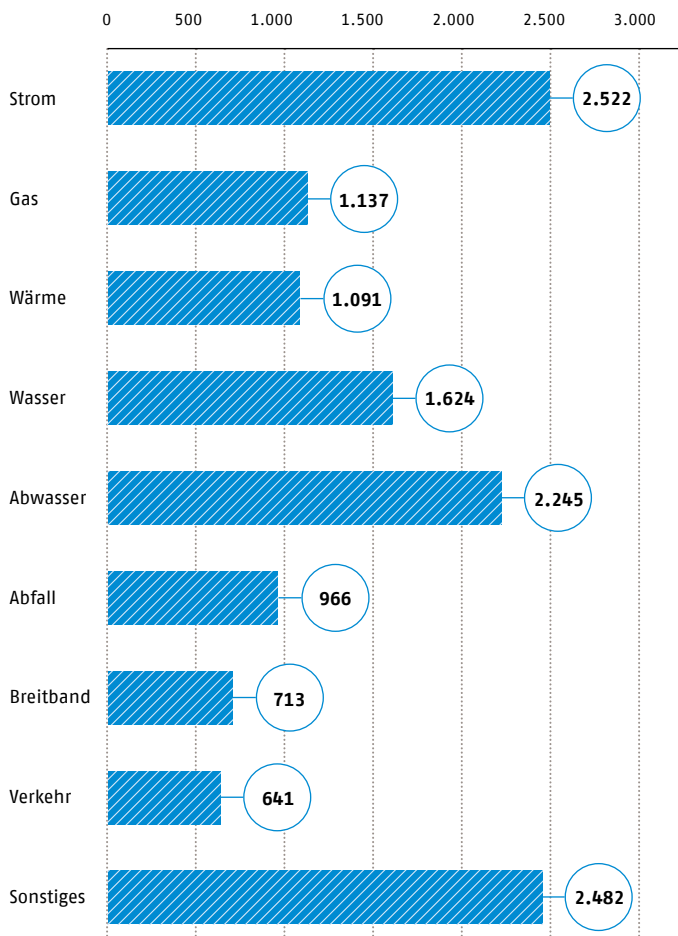
13,4 Mrd. €

10,9 %

der Umsatzerlöse

Investitionen einzelner Betriebszweige

in Mio. Euro



Vor Ort verankert und dem Gemeinwohl verpflichtet sorgen kommunale Unternehmen für gleichwertige Lebensverhältnisse und für den Schutz unserer aller Gesundheit, für sozialen Zusammenhalt und Teilhabe sowie einen wettbewerbsfähigen Wirtschaftsstandort. Unsere Leistungen der **Daseinsvorsorge** sind auch in Krisen sicher und bezahlbar, immer und überall.

20 x



796.000 km für die Stromversorgung:
Die Länge der Stromverteilnetze der Stadtwerke würde reichen, um ca. 20 Mal die Erde zu umspannen.

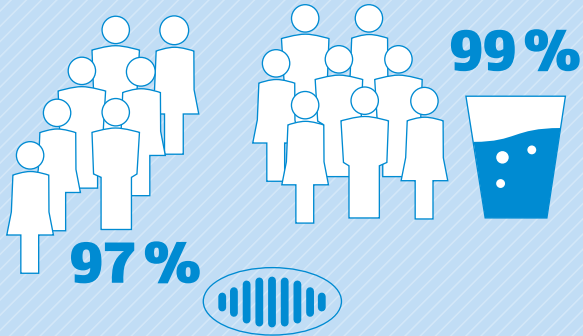
Quelle: VKU



95 %

des Stroms aus erneuerbaren Energien werden in unsere lokalen Stromverteilnetze vor Ort eingespeist.

In Deutschland sind 99 Prozent der Bevölkerung über 540.000 Kilometer Leitungsnetz an die öffentliche Trinkwasserversorgung angeschlossen ...



... und das Abwasser von 97 Prozent der Bevölkerung wird über 594.000 Kilometer Abwasserkanäle entsorgt.

Quelle: Destatis 2018



Ohne Glasfaser kein 4G und 5G:
Künftig wollen 80 Prozent der kommunalen Unternehmen den Mobilfunkunternehmen Anschlüsse für Antennen an ihr Glasfasernetz anbieten.

Quelle: Mitgliederbefragung VKU Telekommunikation, 2020



31.500

Tonnen Abfall entsorgen kommunale Unternehmen jeden Tag.

Quelle: VKU

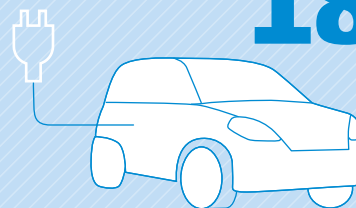
76%

ihrer CO₂-Emissionen hat die kommunale Abfallwirtschaft seit 1990 eingespart. Damit ist sie der Hidden Champion des Klimaschutzes.

Quelle: eigene Berechnung aus UBA: Treibhausgas-Bilanz (2020) und Prognos/Infra: Statusbericht der deutschen Kreislaufwirtschaft (2020)

Kommunale Unternehmen treiben die Mobilitätswende voran. Mehr als die Hälfte der öffentlichen Ladepunkte sind in kommunaler Hand: absolute Anzahl der Lademöglichkeiten über

18.500



Quelle: Eigene Berechnungen auf der Basis Bundesnetzagentur Ladesäulenkarte (Q1/2021)



**Direkt zum VKU
#Daseinsvorsorge**

Herausgeber

Verband kommunaler Unternehmen e.V.
Invalidenstraße 91 | 10115 Berlin
Fon +49 30 58580-0 | Fax +49 30 58580-100
www.vku.de, info@vku.de

Gestaltung und Produktion

VKU Verlag GmbH

Stand: 2019, wenn nicht anders angegeben

Quelle: VKU, wenn nicht anders angegeben

Die Werte werden gerundet ausgewiesen.