

Facts and Figures

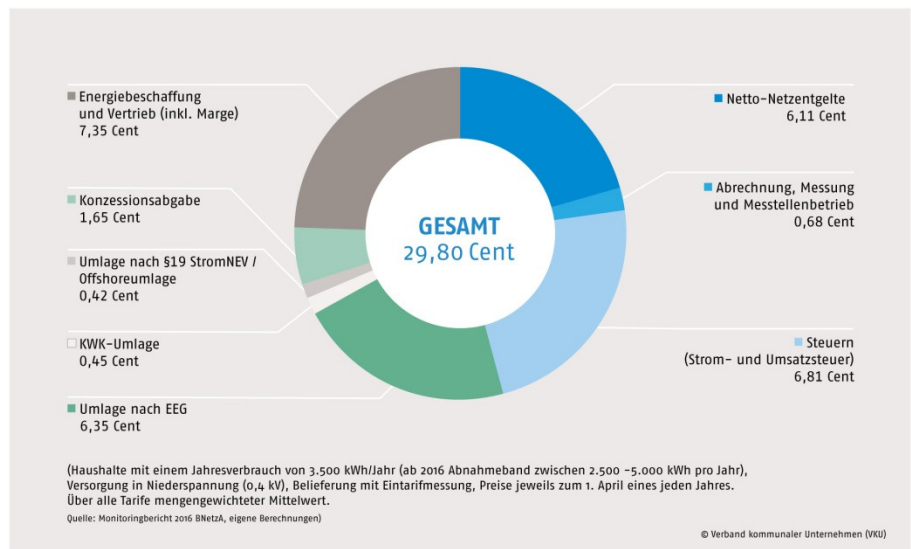
# STROMPREIS

- › Der durchschnittliche Strompreis 2016 lag bei 29,80 Cent pro kWh.
- › 75 Prozent davon waren auf unternehmensexterne Faktoren wie Umlagen und Abgaben zurückzuführen.

## STROMPREISZUSAMMENSETZUNG (MONITORINGBERICHT DER BUNDESNETZAGENTUR, 2016)

Bestandteile des Haushaltstrompreises 2016 in Cent/kWh  
BESTANDTEILE DES HAUSHALTSSTROMPREISES 2016 IN CENT/KWH (DETAILS)

- 2016 beliefen sich die **monatlichen Stromkosten** für einen Durchschnittshaushalt mit 3.500 kWh/Jahr auf **86,91 Euro**.
- **Regional unterscheiden sich die Strompreise**, da die Netzentgelte unterschiedlich hoch sind.



## STROMPREISENTWICKLUNG 2007 BIS 2016

Kostenbestandteile für Haushaltstrompreises in Cent/kWh

- Der Strompreis ist zuletzt um **2,4 Prozent gestiegen** (0,69 Cent/kWh).
- 2007 bis 2016: Haushaltsstrompreis stieg um **9,72 Cent/kWh**

