

Kommunale Unternehmen in Deutschland: Zahlen & Fakten



141 Mrd.

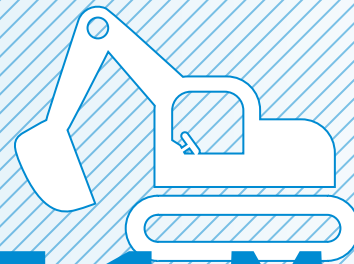
Umsatzerlöse in Euro
(inkl. Handelsmengen)



**Über
1.500**

Mitgliedsunternehmen*

* 1.534 Mitgliedsunternehmen:
Stand 31.12.2022



17,1 Mrd.

Investitionen in Euro



**Rund
300.720**

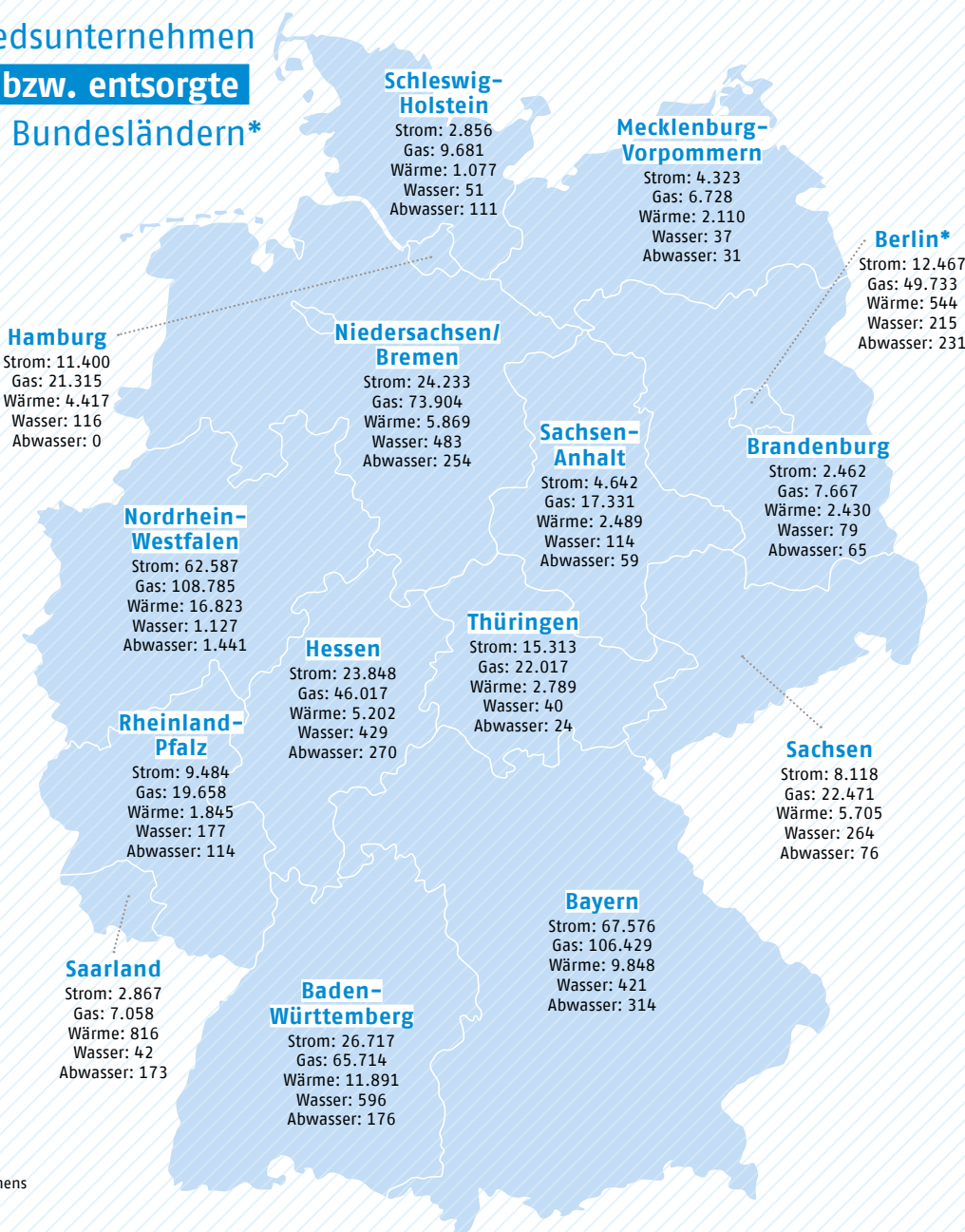
Beschäftigte

Ausgewählte Strukturdaten	Zähler in Mio.	Länge des Leitungsnetzes in 1.000 km
Stromversorgung	30,8	850
Gasversorgung	10,5	344
Wärmeversorgung	0,6	26
Wasserversorgung	12,5	349
Abwasserentsorgung	-	148
Breitband	-	229

Abgabe aller VKU-Mitgliedsunternehmen an Energie und Wasser bzw. entsorgte Mengen Abwasser nach Bundesländern*

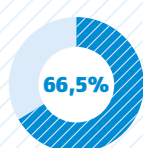
Vor Ort verankert und dem Gemeinwohl verpflichtet, sorgen kommunale Unternehmen für gleichwertige Lebensverhältnisse und für den Schutz unserer aller Gesundheit, für sozialen Zusammenhalt und Teilhabe sowie einen wettbewerbsfähigen Wirtschaftsstandort. Unsere Leistungen der **Daseinsvorsorge** sind auch in Krisen sicher und bezahlbar, immer und überall.

Strom, Gas und Wärme in Mio. kWh**
Strom und Gas: ausschließlich Netzmengen
Wasser und Abwasser in Mio. m³
Abfall in Mio. Personen

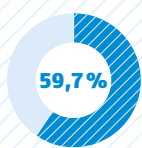


* Zuordnung der Menge nach Hauptsitz des Unternehmens
** Entnahmemenge

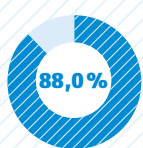
Beitrag der Mitgliedsunternehmen zur Energie- und Wasserversorgung bzw. Abfall- und Abwasserentsorgung in Deutschland



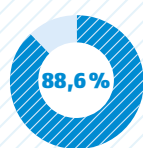
Strom in Mio. kWh
VKU insgesamt: 278.891
Dtl. insgesamt: 419.167
Quelle: Stat. Bundesamt, Stand 2021



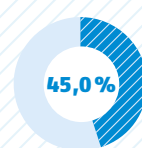
Gas in Mio. kWh
VKU insgesamt: 584.508
Dtl. insgesamt: 979.725
Quelle: Stat. Bundesamt, Stand 2021



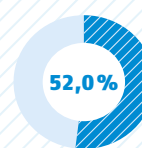
Wärme in Mio. kWh
VKU insgesamt: 73.856
Dtl. insgesamt: 83.949
Quelle: AGFW, Stand 2021



Wasser in Mio. m³
VKU insgesamt: 4.192
Dtl. insgesamt: 4.731
Quelle: Stat. Bundesamt, Stand 2019



Abwasser in Mio. m³
VKU insgesamt: 3.371
Dtl. insgesamt: 7.486
Quelle: Stat. Bundesamt, Stand 2019



Abfall: Sammlung und Transport
Anteil angeschlossener EinwohnerInnen
VKU insgesamt: 43,2
Dtl. insgesamt: 83,1
Quelle: Statusbericht der deutschen Kreislaufwirtschaft 2020