



Kommunale Unternehmen in Deutschland:

Zahlen & Fakten



Über
1.500

Mitgliedsunternehmen*

* 1.518 Mitgliedsunternehmen:
Stand 31.12.2021

Rund
293.200

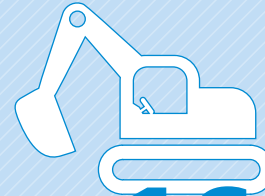
Beschäftigte



123 Mrd.

Umsatzerlöse in Euro

(inkl. Handelsmengen)

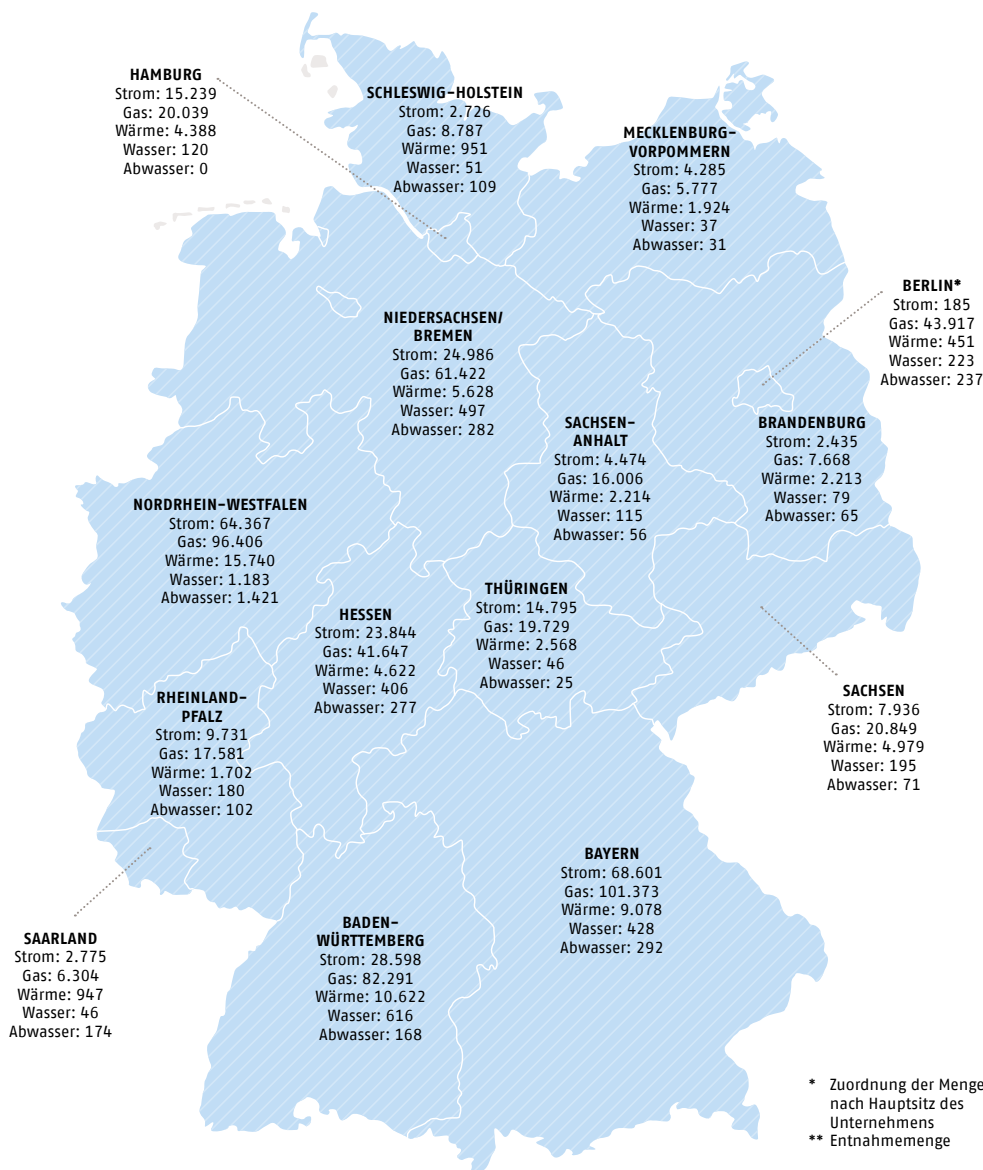


16,4 Mrd.

Investitionen in Euro

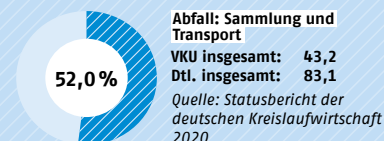
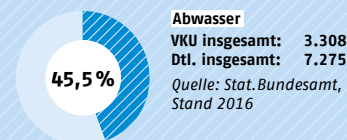
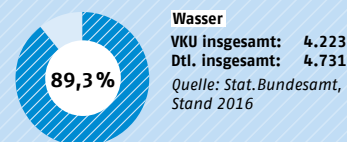
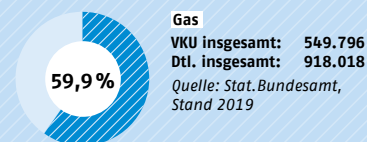
Ausgewählte Strukturdaten	Zähler in Mio.	Länge des Leitungsnetzes in 1.000 km
Stromversorgung	28,5	821
Gasversorgung	10,8	342
Wärmeversorgung	0,6	26
Wasserversorgung	12,5	345
Abwasserentsorgung	–	148
Breitband	–	212

Abgabe aller VKU-Mitgliedsunternehmen an Energie und Wasser bzw. entsorgte Mengen Abwasser nach Bundesländern*



- Strom, Gas und Wärme in Mio. kWh**
- Strom und Gas: ausschließlich Netzmengen
- Wasser und Abwasser in Mio. m³
- Abfall in Mio. Personen

Beitrag der Mitgliedsunternehmen zur Energie- und Wasserversorgung bzw. Abfall- und Abwasserentsorgung in Deutschland



Umsatzerlöse

Umsatzerlöse gesamt in Mio. Euro:

123.467

Nach Betriebszweigen	in Mio. Euro	in %
Strom*	56.807	46,0
Gas*	26.192	21,2
Wärme	4.792	3,9
Wasser	7.201	5,8
Abwasser	5.603	4,5
Abfall	10.483	8,5
Breitband	1.517	1,2
Verkehr	1.665	1,3
Sonstiges	9.205	7,5

*inkl. Handel

Zahl der Beschäftigten

Beschäftigte gesamt:

293.166

Nach Betriebszweigen	Anzahl	in %
Strom	63.263	21,6
Gas	23.442	8,0
Wärme	10.687	3,6
Wasser	32.450	11,1
Abwasser	23.567	8,0
Abfall	80.182	27,4
Breitband	3.423	1,2
Verkehr	22.174	7,6
Sonstige	21.947	7,5
Auszubildende	12.031	4,1

Spartenverteilung nach Bundesländern

Zahl der Mitgliedsunternehmen:

1.518 Mitgliedsunternehmen:
Stand Dezember 2021

über 1.500

Bundesland	Anzahl der Unternehmen	davon						
		Strom	Gas	Wärme	Wasser	Abwasser	Abfall	Breitband
Baden-W.	210	105	98	95	117	25	56	47
Bayern	207	125	90	87	122	35	54	41
Berlin	11	4	2	2	1	1	2	0
Brandenburg	61	28	25	27	25	21	14	2
Bremen	3	0	0	0	0	1	2	0
Hamburg	8	3	3	1	1	0	2	1
Hessen	157	52	48	46	74	51	52	8
Meck.-Vorp.	33	25	22	23	15	10	5	6
Niedersachsen	144	63	55	51	70	33	46	16
NRW	333	148	134	114	163	74	122	43
Rheinland-Pfalz	91	40	29	26	51	33	28	8
Saarland	33	17	16	11	20	5	9	3
Sachsen	56	31	29	32	21	13	8	5
Sachsen-Anhalt	47	28	28	26	24	13	11	7
Schleswig-Hst.	58	21	23	22	25	23	21	12
Thüringen	63	42	35	32	12	7	11	6
Insgesamt*	1.518	732	637	595	741	345	444	206

* inkl. Auslandsmitglieder. Viele Mitglieder des VKU sind in mehreren Sparten aktiv, daher können in dieser Zeile die Summen nur spaltenweise betrachtet werden.

Stand: 31.12.2021

Anzahl der Mitgliedsunternehmen nach Rechtsformen

Insgesamt

1.518 Mitgliedsunternehmen: Stand Dezember 2021

über 1.500

Stand 31.12.2021

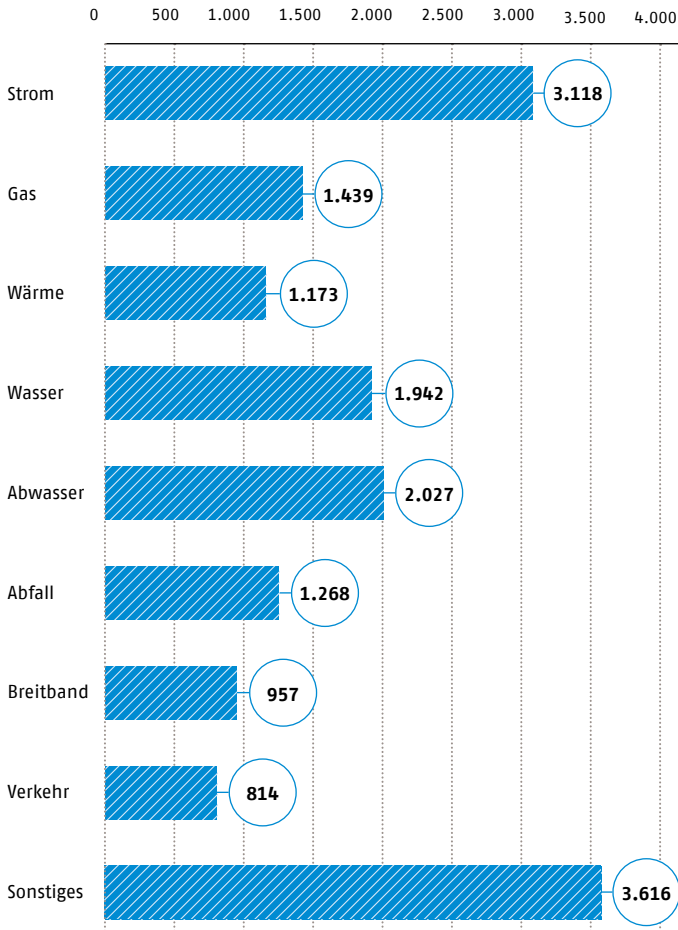
Eigenbetrieb: **328** | Zweckverbände sowie Wasser- und Bodenverbände: **139** | AöR (Anstalt des öffentlichen Rechts): **104** | sonstige öffentliche Organisationsformen: **120** | AG: **54** | GmbH: **705** | sonstige Gesellschaften: **68**

Investitionen aller Betriebszweige

16,4 Mrd. € | **13,2 %**
der Umsatzerlöse

Investitionen einzelner Betriebszweige

in Mio. Euro



Vor Ort verankert und dem Gemeinwohl verpflichtet sorgen kommunale Unternehmen für gleichwertige Lebensverhältnisse und für den Schutz unserer aller Gesundheit, für sozialen Zusammenhalt und Teilhabe sowie einen wettbewerbsfähigen Wirtschaftsstandort. Unsere Leistungen der **Daseinsvorsorge** sind auch in Krisen sicher und bezahlbar, immer und überall.

Mehr als
20 x



821.000 km für die Stromversorgung:
Die Länge der Stromverteilnetze der Stadtwerke würde reichen, um mehr als 20 Mal die Erde zu umspannen.

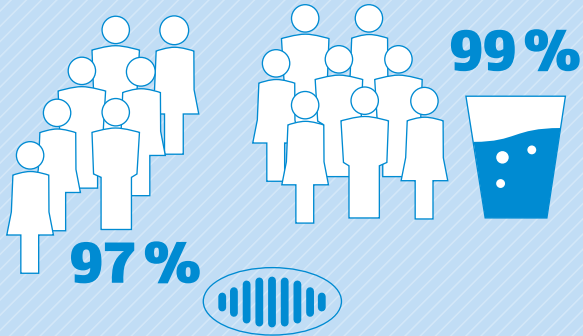
Quelle: VKU



95 %

des Stroms aus erneuerbaren Energien werden in unsere lokalen Stromverteilnetze vor Ort eingespeist.

In Deutschland sind 99 Prozent der Bevölkerung über 540.000 Kilometer Leitungszug an die öffentliche Trinkwasserversorgung angeschlossen ...



... und das Abwasser von 97 Prozent der Bevölkerung wird über 594.000 Kilometer Abwasserkanäle entsorgt.

Quelle: Destatis 2018



Ohne Glasfaser kein 4G und 5G: Künftig wollen 80 Prozent der kommunalen Unternehmen den Mobilfunkunternehmen Anschlüsse für Antennen an ihr Glasfasernetz anbieten.

Quelle: Mitgliederbefragung VKU Telekommunikation, 2020



31.500

Tonnen Abfall entsorgen kommunale Unternehmen jeden Tag.

Quelle: VKU

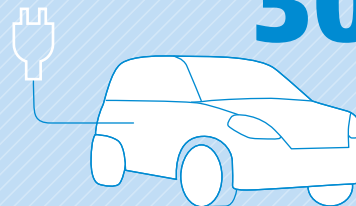
76%

ihrer CO₂-Emissionen hat die kommunale Abfallwirtschaft seit 1990 eingespart. Damit ist sie der Hidden Champion des Klimaschutzes.

Quelle: eigene Berechnung aus UBA: Treibhausgas-Bilanz (2020) und Prognos/Infra: Statusbericht der deutschen Kreislaufwirtschaft (2020)

Kommunale Unternehmen treiben die Mobilitätswende voran. Fast die Hälfte der öffentlichen Ladepunkte sind in kommunaler Hand: Absolute Anzahl der Lademöglichkeiten über

30.398



Quelle: Eigene Berechnungen auf der Basis Bundesnetzagentur Ladesäulenkarte (Q2/2022)

**Nichts passiert, wenn es
nicht vor Ort geschieht.**



**Direkt zur VKU-Übersicht
Versorgungssicherheit
und Energiepreise**

Herausgeber

Verband kommunaler Unternehmen e.V.
Invalidenstraße 91 | 10115 Berlin
Fon +49 30 58580-0 | Fax +49 30 58580-100
www.vku.de, info@vku.de

Gestaltung und Produktion

VKU Verlag GmbH | Corporate Media

Stand: 2020, wenn nicht anders angegeben

Quelle: VKU, wenn nicht anders angegeben

Die Werte werden gerundet ausgewiesen.